

Derslerim Menüsü ve Ders Oluřturma

Solda bulunan derslerim menüsünden sisteme tanımlanan derslerinizle ilgili aktiviteleri oluşturabilir ve takip edebilirsiniz.

Öncelikle listeden ilerlemek istediđiniz dersi seçin.

Girdiđim Eđitimler

Ařađıda eđitmeni olduđunuz dersler görüntülenmektedir. Farenizi dersinizin ilerleme durumu üzerinde bekleterek, sınıflarınızın ilerleme durumlarına göz atabilirsiniz. Not: İlerleme durumu, tüm sınıflarınızda, aktivitelerinizin "belirttiđiniz kriterlere göre tamamlanma" sayısına göre artmaktadır.

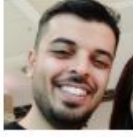
Program / Ders	+ Hızlı Aktivite Ekle
ASUSEM KURSLARI / Deneme Dersi	Görüntüle
ASUSEM KURSLARI / İLERİ EXCEL KURSU	Görüntüle

 Ders  Eđitmenler

Deneme Dersi

Ardından sol yukarıdaki ilk aktiviteyi ekle veya sađ ařađıdaki yeni aktivite ekle seçeneđinden sanal sınıf seçeneđini seçin.

Eđitmenler



M. Emre Yaylacı

İletişime Geç

Bilgi

Tümünü Göster

Tümünü Gizle

Şubeler

ASUSEM KURSLARI(şube 1)

Dersi Yönet

+ Yeni Aktivite Ekle

Şubeleri Yönet

+ Ödev

+ Eders

+ Sınav

+ Forum

+ Doküman

+ Anket

+ Sanal Sınıf

+ Video

+ Sınıf İçi

+ Link Aktivitesi

+ Sözlük Ekle



Hangi şubelere dersi vermek istediđinizi seçiniz.

Yeni Sanal Sınıf

Lütfen Aktivite Tipi Seçin

Şube Aktivitesi Genel Aktivite

Aktivitenin görünmesini istediđiniz şubeleri seçin ve Devam Et düğmesine tıklayın.

Tüm Şubeleri Seç

ASUSEM KURSLARI(şube 1) 2

[← Aktivite Listesine Geri Dön](#)

[Devam →](#)

Ardından çıkan ekranda ders ile ilgili gerekli bilgileri ekleyin, zamanlama menüsü ile ilgili herhangi bir seçim yapılmayacak, ön koşul tanımlanmayacaktır. Bitirme kriteri Canlı veya Arşiv Katılım seçeneğinde kalacak, sanal sınıf tipi Perculus Plus (Beta) seçeneğinde kalacaktır. Size verilen gün ve saate dersinizi ekleyip ders başına 15 dakika seçerek ve hazırlık süresini değiştirmeden kaydet butonuna basınız.

Yeni Sanal Sınıf - Deneme Dersi

Ad *	<input type="text" value="Deneme dersi"/>
Açıklama	<input type="text" value="ders açıklaması"/>
Kart Resim Yükle	<input type="button" value="Dosya Seç"/> Dosya seçilmedi (280x150 px) boyutlarında bir resim ekleyiniz.
Zamanlama	<input type="button" value="Bir tarih aralığında görüntüle"/> <input type="button" value="Başka bir aktiviteye göre görüntüle"/>
Yükle	<input type="button" value="+ Dosya Seçici"/> <input type="button" value="+ Seç veya Sürükle Bırak"/> <input type="button" value="Arşivden Seç"/>
	<small>* Sanal sınıflar için azami dosya boyutu 30 Megabayttir.</small>
Bitirme Kriteri	<input type="button" value="Canlı Katılım"/> <input checked="" type="button" value="Canlı veya Arşiv Katılım"/> <input type="button" value="Canlı İzleme Oranı"/> <input type="button" value="Canlı ya da Tekrar İzleme Oranı"/>
Taslak olarak kaydet	<input type="button" value="Hayır"/>
	<input type="button" value="Gelişmiş Ayarları Göster"/>
Sanal Sınıf Tipi	<input type="text" value="PerculusPlus(Beta)"/>

Bitirme Kriteri Canlı Katılım Canlı veya Arşiv Katılım Canlı İzleme Oranı Canlı ya da Tekrar İzleme Oranı

Taslak olarak kaydet Hayır

[Gelişmiş Ayarları Göster](#)

Sanal Sınıf Tipi

Başlama Zamanı *

Süre dakika

Hazırlık Süresi dakika

Bittikten Sonra Sanal Sınıfın Tekrarını Yayınla

Evet

[Bittikten Sonra Sanal Sınıfın Tekrarını Yayınla](#)

Kaydet

İptal Et